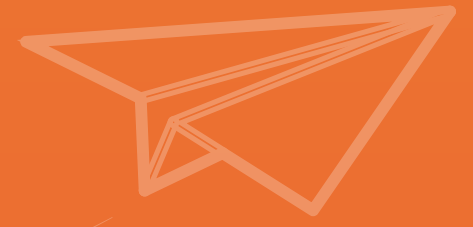


Viaja Seguro con tu Pasaporte de Protección

Carné Internacional de Fiebre Amarilla



Documento oficial exigido para ingresar a países y zonas de riesgo endémico.

Cúidalo, Actualízalo y Viaja Tranquilo.

¿Cómo me vacuno contra la fiebre amarilla?

Vacúnate **10 días** antes de viajar a zonas endémicas o de riesgo, en más de las 130 IPS vacunadoras habilitadas en Santiago de Cali.

¿Cómo cuido mi carné?

- Mantenlo en buen estado
- Guárdalo junto a tu pasaporte

Es tu pasaporte de protección.



¿Debo actualizar o transcribir mi carné?

Hazlo si está deteriorado o incompleto:

- En tu IPS vacunadora
- O en la Secretaría de Salud Pública Distrital de Santiago de Cali

Requiere presentar el carné anterior o contar con registro oficial.

¿No tengo el carné, pero sí el registro?

Si tu vacuna está registrada en **PAIWEB** (Sistema nacional de información de vacunación)

Solicita la actualización de tu carné.

¿Y si no tengo carné ni registro?

Si no cuentas con carné ni con registro en **PAIWEB**, vacúnate nuevamente en una IPS habilitada para recibir tu carné y

solicítalo a la IPS vacunadora el registro en PAIWEB.

¿Ya puedo viajar tranquilo?

Con tu vacunación al día:

- Cumples requisitos sanitarios
- Proteges tu salud
- Viajas con confianza



¡VACÚNATE!
Por mí, por ti, por todos



ALCALDÍA DE SANTIAGO DE CALI
SECRETARÍA DE SALUD PÚBLICA